

DCP-9010CN | MFC-9120CN | MFC-9320CW

Серията мултифункционални LED устройства

brother®
at your side



DCP-9010CN



MFC-9120CN



MFC-9320CW



PRINT



FAX



COPY



SCAN

Компактно бързо цветно мултифункционално LED устройство:

- Мрежови DCP-9010CN, MFC-9120CN
- MFC-9320CW за безжична мрежа

Идеални за малкия бизнес: със серията от бързи мултифункционални LED устройства можете да удовлетворите всички ваши потребности от цветен печат, работа с факс, копиране и сканиране, като си осигурите професионални резултати с високо качество, ниски текущи разходи и редица функции, които пестят време.

- Бързина и ефективност: печат и копиране до 16 черно-бели и цветни страници в минута.
- Споделете принтера във вашата безжична или жична мрежа и използвайте неговите новаторски опции за сканиране за оптимално управление на документите.
- Спестете време с директен печат от и сканиране към вашата USB флаш памет (MFC-9320CW).
- Голяма тава за хартия за 250 листа за постоянно подаване на хартия и автоматично листоподаващо устройство (ADF) за 35 листа за бърза обработка на документи с много страници.
- Печат с висока резолюция за разпечатки с неизменно професионално качество.
- Спестете пари и опазвайте околната среда чрез енергийната ефективност, сертифицирана по програмата ENERGY STAR и Blue Angel.



Открийте десетте най-лесни за използване решения на Brother за намаляване на разходите, по-добра организация и спестяване на време в офиса.



Печатайте на плътна хартия или пликове.

Намаляване на разходите

- 1. Споделяне на ресурси.** Споделете новото мултифункционално LED устройство сред няколко потребители във вашата съществуваща безжична или жична мрежа, за да постигнете по-голяма мобилност и ефективност и да подобрите работния процес.
- 2. Намалете вашите разходи за изпращане на факсове.** (MFC-9120CN, MFC-9320CW) с интернет факс* можете да изпращате факс съобщения по интернет, като с това си спестявате разходите за използване на телефонна линия. Факсовете могат да се изпращат и получават и по традиционния начин.
- 3. Намалете разхода на хартия и тонер.** С помощта на функцията "Печат на N страници" намалете 2, 4, 9, 16 или 25 страници до само една страница с размер А4.

Икономия на време

- 4. Можете да обработвате документи с много страници само с натискането на един бутон.** С автоматичното листоподаващо устройство (ADF) за 35 листа се осигурява бързо изпращане по факс (MFC), копиране и сканиране на документи с много страници без намеса на потребителя.
- 5. Спестете време с директен печат от USB.** (MFC-9320CW) страхотна възможност, когато бързате: печатайте директно от USB флаш памет или от цифровия си фотоапарат чрез PictBridge, без да използвате компютър.
- 6. Бързо управление на документи.** С лесната за използване опция за сканиране към FTP, вашият сканиран файл се записва директно в избраното от вас местоназначение на FTP сървър – идеалното решение за безпроблемно споделяне на документи.

Другите спестяващи време опции за сканиране включват сканиране към USB, сканиране към имейл, сканиране към изображение, сканиране към OCR, сканиране към файл и сканиране към мрежа.

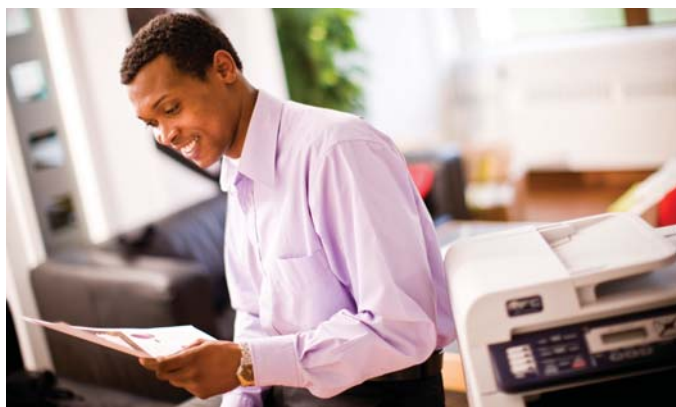
Професионално качество

- 7. Професионална допълнителна обработка.** Невероятно лесно е да добавите към вашите разпечатки воден знак, независимо дали готов шаблон, или емблема по ваш избор, за да придобият професионален вид.
- 8. Направете сами по-голяма разпечатка.** За да постигнете по-голямо въздействие, можете да увеличите 1 страница, така че да се отпечата на 4, 9, 16 или 25 листа с размер А4, чрез функцията за печат на плакати в драйвера за принтера.

Допълнително удобство

- 9. Бързо и лесно.** Печатането на плътна хартия или на плкове е невероятно просто благодарение на директния път на извеждане на хартията. Всичко, което трябва да направите, е да отворите една вратичка на гърба на принтера, откъдето да излиза специалният носител след печат.
- 10. Работете без притеснения за сигурността.** Печатайте своите най-поверителни документи с увереност, че ще си останат такива, благодарение на функцията за поверителен печат на Brother. Лесно е за използване: когато сте готови да отпечатате документа си, въведете личен ПИН код на компютъра и щракнете върху бутона за печат. Документът ще се отпечата само след като въведете физически своя ПИН код на принтера.

* безплатно изтегляне от <http://solutions.brother.com>



Незабавно ще видите разликата – с до 16 стр./мин за цветен печат на страница с размер А4.



ADF (автоматично листоподаващо устройство) – идеално за работа с факс, копиране и сканиране на документи с много страници.

MFC-9320CW

DCP-9010CN | MFC-9120CN | MFC-9320CW

Всички функции, от които се нуждаете, в един компактен пакет с ниски експлоатационни разходи: новата серия от мултифункционални LED устройства ви осигурява професионално качество и разнообразие от удобни за потребителя функции, които спестяват време и разходи на малкия бизнес.

Авангардната технология на Brother за печат с тонер и с едно преминаване на хартията през устройството ви осигурява високи скорости на черно-бяло и цветен печат и копиране до 16 страници в минута и разпечатки с неизменно професионално качество. Можете да спестите време с директен печат от USB флаш памет или цифров фотоапарат (MFC-9320CW).

Можете лесно да свържете принтера към вашата съществуваща жична или безжична мрежа, за даго споделяте безпроблемно сред работната група, и да използвате голямата тава за хартия за 250 листа и разширените опции за сканиране.

Съществуват и редица други начини за намаляване на разходите и по-пълноценно използване на вашето мултифункционално устройство. Можете да спестявате хартия и тонер, като отпечатвате няколко страници на един лист, увеличавате една страница до размер на плакат или добавяте воден знак за професионална допълнителна обработка на документите. Намалете разходите за предаване, като изпращате факс съобщения по интернет посредством интернет факс* (MFC).

Новата серия LED устройства са високо енергийно ефективни, с ниски нива на шум и удобна за рециклиране конструкция. Те отговарят на изискванията на програмата ENERGY STAR и са удостоени с германска награда Blue Angel за изключително ниското си вредно въздействие върху околната среда.

* безплатно изтегляне от <http://solutions.brother.com>



Технически спецификации

Цветен LED принтер	
Технология	Електрофотографична LED принтер (еднократно преминаване)
Памет	64MB стандартна, с възможност за разширение до 576MB
Скорост на печат А4	До 16 стр./мин за цветно и черно-бяло
Резолуция	До 2 400 × 600 dpi резолюция на печат
Време за загряване	27 секунди (от режим на засиване)
Време за излизане на първата разпечатка	16 секунди (цветно), 15 секунди (черно-бяло)
Емуляция	PCL 6, BR-Script 3
Вградени шрифтове	PCL 6 – 66 мащабиреуеми шрифта, 12 растерни шрифта, 13 баркода PostScript® 3 – съвместими шрифтове: 66 Високоскоростен USB 2.0
Интерфейс	10/100 Base-TX
Мрежа	Безжична LAN IEEE802.11b/g (режим "Инфраструктура"/режим Adhoc)-MFC-9320CW
Дисплей	2-редов, 16-знаков LCD дисплей със зелено фоново осветяване 2 индикатора (грешка, данни)

Цветна копирна машина	
Скорост на копиране А4	До 16 стр./мин за цветно и черно-бяло
Резолуция	600 × 600 dpi
Време за излизане на първото копие	По-малко от 24 секунди (цветно), 19 секунди (черно-бяло)
Поддръждане и сортиране	Поддръждане и сортиране на множество копирани документи
Коефициент на увеличаване/намаление	Намаляване и увеличаване на документи от 25 до 400% със стъпка 1%

Цветен факс (MFC-9120CN, MFC-9320CW)	
Скорост на модема	33 600 bps (G3)
Интернет факс***	Изпращане и получаване на факсове от целия свят по интернет, без да се използва телефонна линия
Превключване на факс/телефон	Автоматично разпознаване на получаване на факс и телефонен сигнал
Набиране с едно натискане	8 (4 × 2) номера
Бързо и групово набиране	До 200 номера за бързо набиране и до 20 групи
Автоматично повторно набиране	Автоматично повторно набиране на номера, ако линията е заета
Откриване на опитително звънене	Възможност за откриване на различни стилове на звънене (само за Великобритания и Дания)
Препращане на факс и извличане	Препращане към или извличане на факсове от друг номер
Памет за изпращане/получаване	До 500 страници (ITU-T тестова схема, стандартна резолюция, MMR)
Режим за корекция на грешките (ECM)	Повторно изпращане на неуспешно изпратени документи, когато изпращащият факс споделя ECM
Факс от компютър	Изпращане и получаване на факсове от вашия компютър чрез телефонна линия (Получаването важи само за Windows®)

Цветен скенер	
Резолуция	1 200 × 2 400 dpi (от стъклото на скенера) 1 200 × 600 dpi (от ADF)
Резолуция (повишена)	19 200 × 19 200 dpi
Степени на сивото	За копиране, работа с факс и сканиране са налични 256 нюанса на сивото (при MFC устройствата)
Дълбочина на цвета	48 бита вътрешно, 24 бита външно
Функции на сканиране	Сканиране към имейл/OCR/Изображение/Файл** Сканиране към имейл сървър (MFC-9120CN, MFC-9320CW)*** Сканиране към FTP/Мрежа/USB флаш памет (MFC-9320CW)

Спецификации на носителя	
Типове носители	Стандартна тава за хартия – обикновена хартия, рециклирана хартия, тънка хартия Отвор за ръчно подаване на хартия – обикновена хартия, тънка хартия, пълтна хартия, рециклирана хартия, високочестотна хартия (Bond), етикети, плъкове, тънки плъкове
Тегло на носителите	Стандартна тава за хартия – от 60 до 105 g/m ² ADF – от 64 до 90 g/m ²
Размери на носителите	Отвор за ръчно подаване – от 60 до 163 g/m ² Стандартна тава за хартия – А4, Letter, ISOB5, A5, ISOB6, A6, Executive, Legal, Folio ADF – ширина от 147,3 до 215,9 мм; дължина от 147,3 до 356 мм Отвор за ръчно подаване на хартия – ширина от 76,2 мм до 220 мм; дължина от 116 мм до 406,4 мм

Драйвер за принтер	
Windows	Windows Vista®, Windows® XP Professional (32 и 64-битови издания)/XP Home Edition, Windows Server® 2003 (32 и 64-битови издания), Windows Server® 2008®, Windows® 2000 Professional
Macintosh®	Mac OS® X 10.3.9 или по-нова версия
Linux***	Печатачка система CUPS (x86, x64 среда); печатачка система LPR/LPRng (x86, x64 среда)

Функции на драйвера за принтер	
Печат на N страници	Спестяване на хартия чрез намаляване на 2, 4, 9, 16 или 25 страници с размер А4 до една страница с размер А4
Печат на плакати	Увеличаване на една страница с размер А4 до размер за плакат, като се използва 4, 9, 16 или 25 страници с размер А4, за постигане на по-силно въздействие
Печат на воден знак	Добавяне на предварително подготвен текст или съобщения, дефинирани от потребителя, към документите като воден знак
Печат на брошури	Отпечатване на лесни за четене, професионални документи във формат за брошура А5 посредством ръчен двустранен печат
Поверителен печат	Защита на задачите за четене, професионални документи във формат за брошура А5 посредством ръчен двустранен печат
Инструмент за управление на цветовете	Редактирайте настройките за цветовете в драйвера за принтер, за да получите точно възпроизвеждане на цветовете
Инструмент за ограничаване на цветния печат	Администраторът може да ограничи цветния печат за отделни потребители, за да се контролират разходите
Горен и долен колонтитул	Отпечатайте датата и часа и/или ИД на потребителя в документите

Директен USB интерфейс – (MFC-9320CW)	
Директен печат от USB	Директно печатане на изображения или файлове от USB флаш памет
Файлови формати – печат	PDF (версия 1.7), Microsoft XPS (версия 1.0), JPEG, EXIF + JPEG, PRN (създадени чрез драйвера за принтер за серия MFC-9320CW), TIFF (MH) (сканирани с модел на Brother)
Сканиране към USB	Сканиране на изображения или документи към USB флаш памет
Файлови формати – сканиране	PDF (версия 1.3), Microsoft XPS (версия 1.0), JPEG, TIFF

Мрежа	
Уеб-базирано управление	Управление на сървър за печат от уеб браузър
Driver Deployment Wizard	Бърз и лесен начин за разполагане на драйвери за принтер на Brother на мрежов компютър с Windows®
BRAdmin Light	Управление на сървър за печат за Windows® и Mac OS X® 10.3.9 или по-нова версия
BRAdmin Professional***	За управление на LAN/WAN мрежа
Автоматично разпознаване на мрежа (MFC-9320CW)	WEP 64/128-битов, WPA-PSK (TKIP/AES), WPA2-PSK (TKIP/AES), LEAP (Cisco), EAP-FAST (TKIP/AES)
Лесна настройка на безжичната мрежа (MFC-9320CW)	Secure Easy Setup™ (SES), Wi-Fi Protected Setup™ (WPS), AirStation OneTouch Secure System™ (AOSS)
Протоколи	TCP/IP (IPv4 и IPv6)
Протоколи, поддържани от IPv4	ARP, RARP, BOOTP, DHCP, ARP (Auto IP), WINS/NetBIOS name resolution, DNS Resolver, mDNS, LLNMR responder, LPR/LPD, Custom Raw Port/Port9100, IPP/PPPS, FTP Client and Server, TELNET Server, HTTP/HTTPS server, SSL/TLS, TFTP client and server, SMTP Client, APOP, POP before SMTP, SMTP-AUTH, SNMPv1/v2c/v3, ICMP, LLTD responder, WebServicesPrint, CIFS Client, SNT
Протоколи, поддържани от IPv6	NDP, RA, DNS Resolver, mDNS, LLNMR responder, LPR/LPD, Custom Raw Port/Port9100, IPP/PPPS, FTP Client and Server, TELNET Server, HTTP/HTTPS server, SSL/TLS, TFTP client and server, SMTP Client, APOP, POP before SMTP, SMTP-AUTH, SNMPv1/v2c/v3, ICMPv6, LLTD responder, WebServicesPrint, CIFS Client, SNT

Консумативи	
Тонер касети, закупени с устройството	1 000 страници* С, М, Y, BK
Черна тонер касета	TN-230BK 2 200 страници**
Цветна тонер касета (С, М, Y)	TN-230CMY 1 400 страници*
Барабани (С, М, Y, BK)	DR-230CL 15 000 страници (една страница за задание)
Ремълък	BU-200CL До 50 000 страници
Кутия за отпадъчен тонер	WT-200CL До 50 000 страници

Габарити/тегло	
С кашон	743 (Ш) × 592 (Д) × 575 (В) мм/29 кг (MFC); 28,2 кг (DCP)
Без кашон	428 (Ш) × 491 (Д) × 401 (В) мм/22,9 кг (MFC); 22,7 кг (DCP)

Други	
Консумация на електроенергия	480 W при копиране 75 W в режим на готовност 10 W в режим на засиване – DCP-9010CN; 11 W в режим на засиване – MFC-9120CN; 12 W в режим на засиване – MFC-9320CW
Ниво на шум	Налагане на звука – по-малко от 53 dBA при копиране, по-малко от 30 dBA в режим на готовност Сила на звука – по-малко от 6,5 В при копиране, по-малко от 4,8 В в режим на готовност
Екология	Икономия на електроенергия – консумира по-малко електроенергия, когато не се използва Икономия на тонер – намалява използването на тонер Препоръчителен брой страници за печат на месец

* Посоченият капацитет е съгласно ISO/IEC 19798 ** Необходим е софтуер на Brother *** Допълнителни безплатни файлове за изтегляне от сайта <http://solutions.brother.com> † Вертикална × хоризонтална резолюция ‡ Само печатане в мрежа

Контакт:

brother
at your side

**Brother Central and Eastern Europe G.m.b.H Търговско
представителство за България**

ул. Пирински проход 61, вх. А, ет. 3, офис 2, София 1680
Тел: +3592 9583525

Уеб-сайт: www.brother.bg

Всички спецификации са правилни към момента на отпечатване. Brother е регистрирана търговска марка на Brother Industries, Ltd. Имената на продукти с търговски марки са регистрирани търговски марки или търговски марки на съответните компании.